

改修

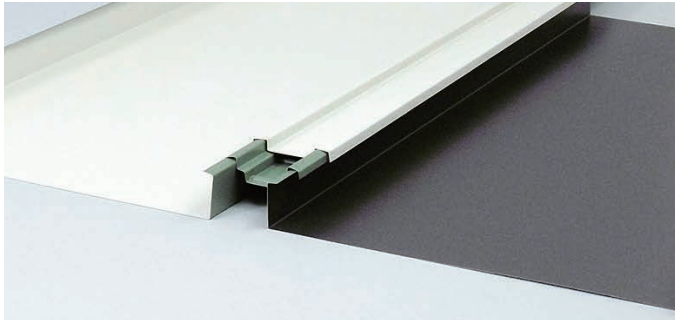
カバー瓦棒(フジラップ工法)

オーバールーフ(瓦棒用)

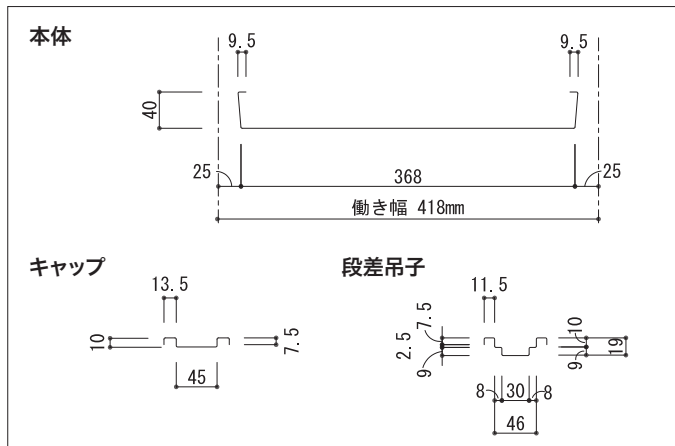


カバー瓦棒 (フジラップ工法)

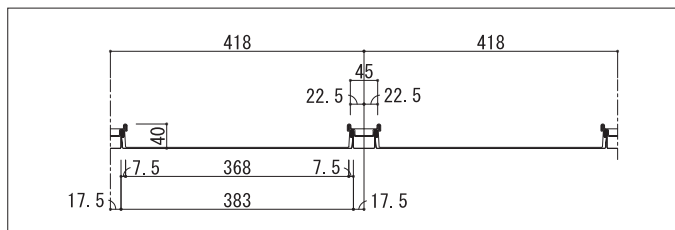
瓦棒葺の改修として一般的なカバー工法。
ハゼ高40mmにより防水性・水密性も向上。
オプションとして、特殊下地材を使用するフジラップ工法も用意。



製品断面図



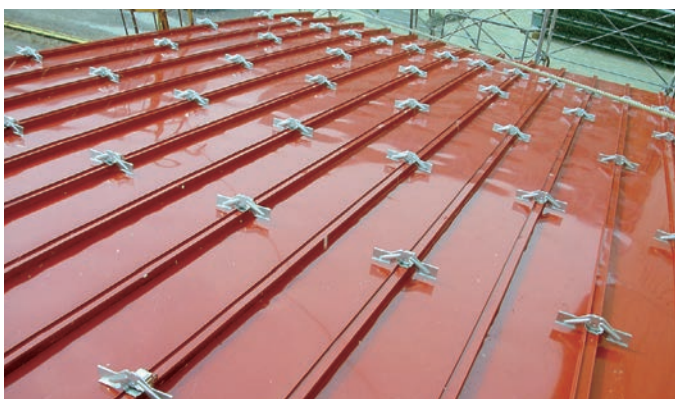
組図



製品仕様

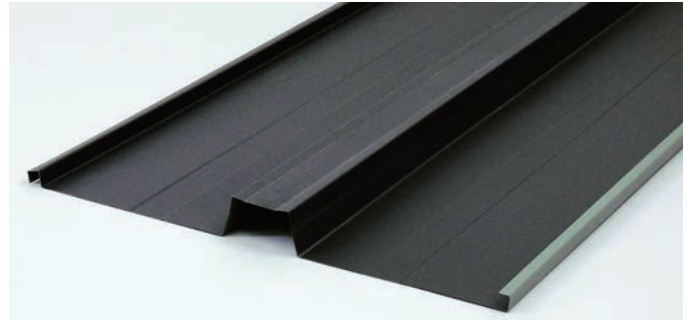
板	厚	0.35mm~0.4mm
働	き	幅
原	板	幅
m ² 当	り	の m 数
勾	配	5/100以上

※既存瓦棒の働き幅により溝板が変わります。
上記働き幅以外の場合はご相談ください。

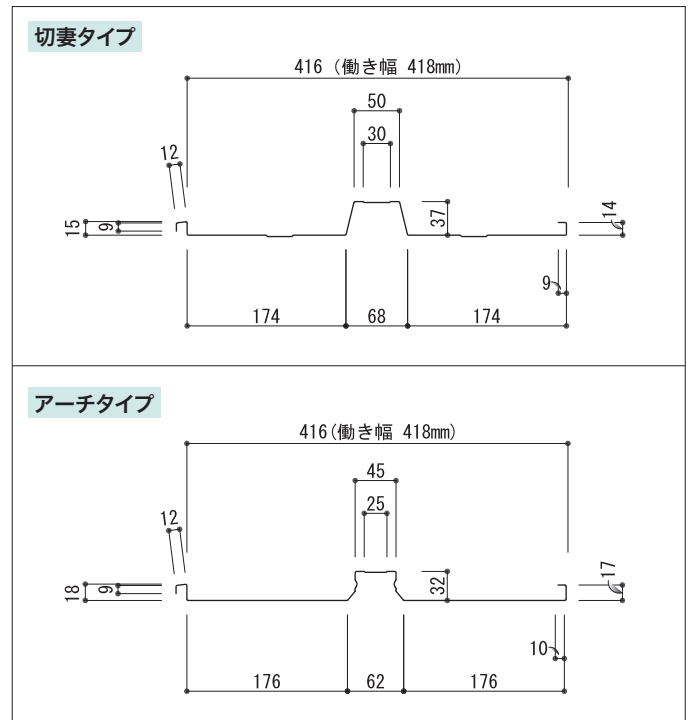


オーバーラーフ (瓦棒用)

瓦棒葺の改修として施工性・経済性に優れたカバー工法です。



製品断面図



製品仕様

板	厚	0.35mm~0.4mm
働	き	幅
原	板	幅
m ² 当	り	の m 数
勾	配	5/100以上

※既存瓦棒の働き幅を御指示ください。

